

ZAXIS 10U

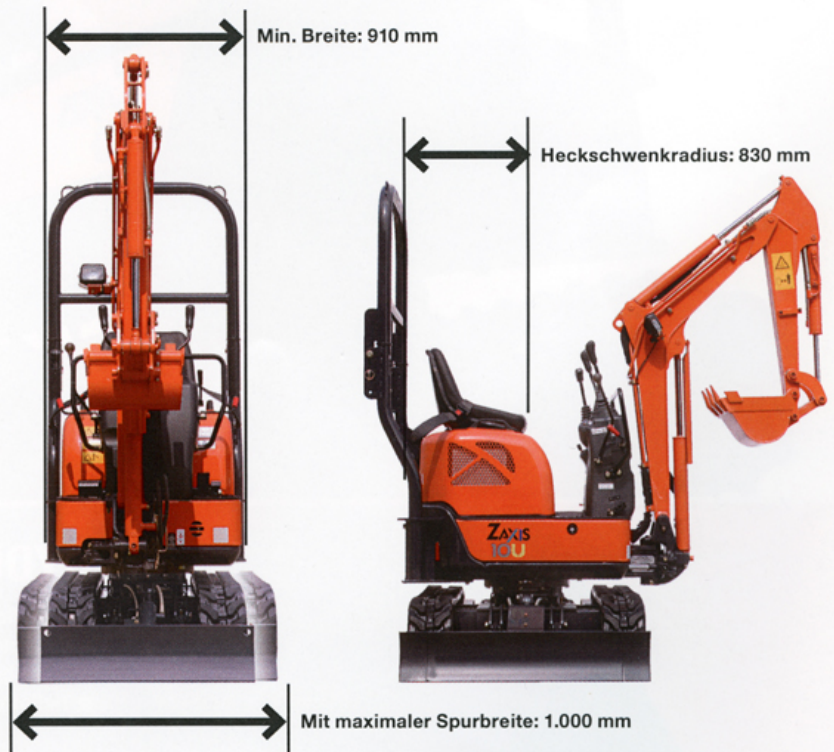
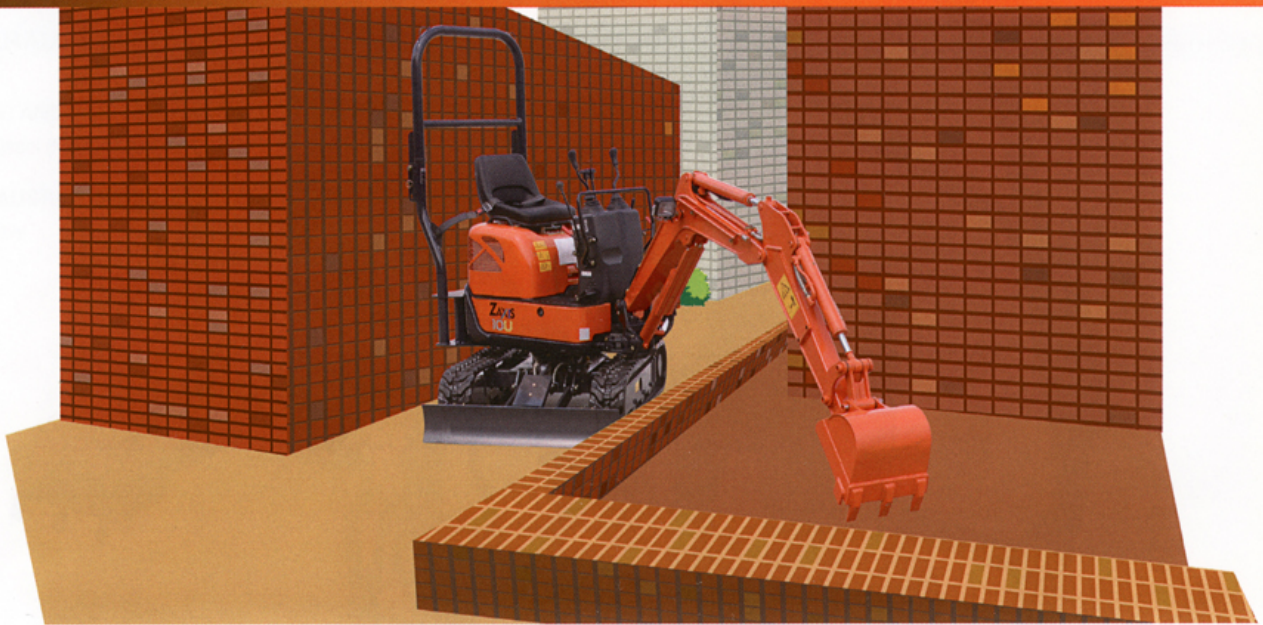


HYDRAULIKBAGGER

- Modellcode: ZX10U₂
- Motormennleistung: 9,5 kW (12,9 PS)
- Betriebsgewicht: 1.110 kg
- Tieflöffel: 0,022 m³

Vielseitiger Bagger mit verstellbarer Spurbreite für effizienten Einsatz unter verschiedensten Bedingungen – ruckfreie Bewegung bei beengten Platzverhältnissen und Leistungsstärke auf offenem Gelände

- **Min. Breite: 910 mm**
- **Leistungsstarker Motor**
- **Heckschwenkradius: 830 mm**



Kompakte Form mit Kurzheck

Das kompakte Kurzheck-Design ermöglicht selbst auf engstem Raum einen effizienten Betrieb.

Verstellbare Spurbreite und Planierschild

Dank Spurverstellung können die Raupenlaufwerke auf bis zu 1.000 mm Spurbreite ausgefahren werden.

Hohe Arbeitsleistung

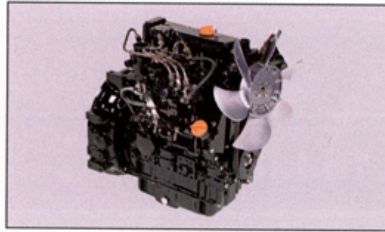


Zweistufiger Fahrtrieb

Zwei unterschiedliche Fahrstufen sind verfügbar: schnell (4,0 km/h) und langsam (2,0 km/h)—Fahren der Maschine am Einsatzort wird effizienter und ruckfrei. Es kommt ein neues Gummikettenprofil zur Anwendung, und die Vibrationen beim Betrieb sind vermindert.

- **Fahrgeschwindigkeiten:**
Schnellgang 0 bis 4,0 km/h
Langsamgang 0 bis 2,0 km/h

* Die Werte beziehen sich auf Bagger mit Gummiketten.



Leistungsstarker, 3-Zylinder-Motor mit großvolumigem und leisem Auspuffsystem

Bringt starke Leistung für schwere Einsätze.

- **Motornennleistung:** 9,5 kW
- **Hubraum:** 854 cm³
- **Hubkraft:** 11,8 kN



Hydraulische Vorsteuerhebel

Hydraulische Vorsteuerhebel sorgen für präzise Steuerung und ruckfreie Betätigung.



Außenflansch-Laufrollen

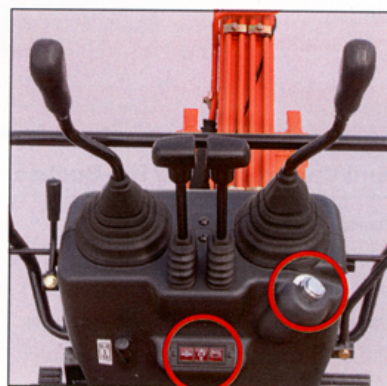
Aus der besseren Seitenführung und Horizontalstabilität resultiert ein verbesserter Fahrkomfort.

Umfassende Sicherheitsmerkmale



Vorsteuerkreis-Absperrhebel/ Motorstart-Sicherheitsschaltung

Über den Absperrhebel können nicht nur Arbeitsgerät- und Schwenkausrüstung sondern auch der Fahrtrieb gesperrt werden. Die Motorstart-Sicherheitsschaltung erlaubt das Anlassen des Motors nur, wenn sich der Absperrhebel in Verriegelungsposition befindet.



Leicht zugänglicher Zündschalter, gut sichtbare Kontrollleuchten

Leicht verständliche Statusanzeigen



Umklappbarer Überrollbügel

Durch den umklappbaren Überrollbügel wird die Maschine kompakter und kann leichter transportiert werden.

* TOPS: Umkippschutzstruktur (Tip-Over Protection Structure)
(zur Verringerung des Verletzungsrisikos beim Umkippen)

Zahlreiche praktische Designmerkmale

- Umklappbarer Sitz
- Kraftstofftank für 16 Liter
- Motorstart-Sicherheitsschaltung



Einfache und zeitsparende Wartung



Umklappbarer Sitz

Da der Sitz umgeklappt werden kann, ist er vor Witterungseinflüssen geschützt und kann ohne zusätzliche Reinigung direkt wieder benutzt werden.



Kraftstofftank mit großem Fassungsvermögen und breitem Einfüllstutzen

Dank des großvolumigen Kraftstofftanks können die Tankintervalle deutlich verlängert werden.

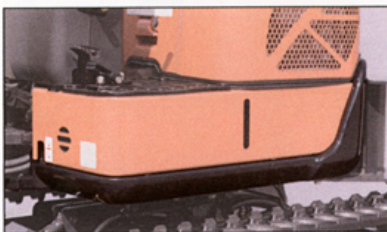
- Kraftstofftank-Füllmenge 16 l



Weit öffnende Motorraumabdeckung

Die weite Öffnung der Motorraumabdeckung erleichtert die Wartung und Reinigung des Kühlers.

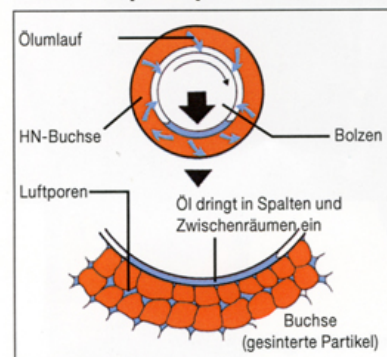
Stabile Konstruktion und höchste Festigkeit



Hauptrahmen schützt Aufbau vor seitlicher Beschädigung

Das integrierte System aus Hauptrahmen und Gegengewicht schützt die gesamte Maschinenstruktur vor Stößen und Beschädigungen.

Funktionsprinzip der HN-Buchse



In diesem Foto wird das Eindringen von Öl zur Veranschaulichung dargestellt.

HN-Lagerbuchse

Zuverlässige, bewährte HN-Buchsen kommen an allen Trag- und Gelenkbuchsen des Frontanbaugeräts und Planierschilds zum Einsatz. Die Schmierintervalle wurden auf 500 Stunden ausgedehnt. Dies trägt zur Verschleißreduzierung an den Bolzen und Buchsen bei.

MOTOR

Modell	Yanmar 3TNV70
Modell	Wassergekühlter 4-Takt 3-Zylinder-Dieselmotor mit Wirbelkammer-Einspritzung
Nennleistung	
ISO 9249, netto	9,5 kW (12,9 PS) bei 2.100 min ⁻¹ (U/min)
Maximales Drehmoment	50,5 Nm (5,1 kgf.m) bei 1.500 min ⁻¹ (U/min)
Hubraum	0,854 l
Bohrung x Hub	70 mm x 74 mm
Batterien	1 x 12 V/36 Ah

HYDRAULIKSYSTEM

Das bewährte 2-Pumpensystem wurde überarbeitet, um die kombinierte Betätigung von Funktionen und die Feinkontrolle zu verbessern.

Hauptpumpen	2 Zahnradpumpen
Maximaler Ölstrom	2 x 10,6 l/min
Vorsteuerpumpe	1 Zahnradpumpe
Maximaler Ölstrom	5,3 l/min

Entlastungsventileinstellungen

Hauptpumpenkreis	17,7 MPa (181 kgf/cm ²)
Vorsteuerkreis	3,9 MPa (40 kgf/cm ²)

Hydraulikzylinder

Hochfeste Kolbenstangen und Rohre. Endlagendämpfungen in Ausleger- und Stielzylindern garantieren einen kontrollierten und stoßfreien Anschlag am Ende des Hubweges.

Abmessungen

	Anzahl	Bohrung	Stangendurchmesser	Hub
Auslegerzyl.	1	55 mm	30 mm	355 mm
Stielzyl.	1	50 mm	30 mm	356 mm
Löffelzyl.	1	50 mm	25 mm	282 mm
Ausleger-	1	50 mm	25 mm	260 mm
Schwenkzyl.				
Planierschild	1	50 mm	25 mm	87 mm

BEDIENELEMENTE

Ausleger, Stiel, Löffel und Schwenkwerk werden über einen Vorsteuerkreis hydraulisch gesteuert. Fahrwerk, Ausleger-Schwenkfunktion, Planierschild, Spurverstellung und Zusatzkreis (Hammerpedal) werden mechanisch angesteuert.

SCHWENKWERK

Orbitrol-Motor mit hohem Drehmoment. Einreihiges Drehkranzkugellager in Verbindung mit innenverzahntem, induktionsgehärtetem Drehkranz. Die innenliegende Verzahnung und das Antriebsritzel laufen im Fettbad.

Schwenkgeschwindigkeit 8,5 min⁻¹ (8,5 U/min)

UNTERWAGEN

Ketten

Verstärkter X-förmiger Unterwagen. Geschweißter Laufwerkrahmen aus ausgewählten Werkstoffen. Laufwerk mittels Spurverstellzylinder ausfahrbar.

Anzahl der Rollen je Seite

Laufrollen 3

Fahrwerk

Separater Antrieb der Ketten über je einen drehmomentstarken 2 Stufen Axialkolbenmotor mit Planetengetriebe, gegenläufig zu betreiben.

Fahrgeschwindigkeiten Schnellgang: 0 bis 4,0 km/h
(mit Gummiketten) Langsamgang: 0 bis 2,0 km/h
Steigfähigkeit 30° (58 %) kontinuierlich

GEWICHTE UND BODENDRUCK

Ausgestattet mit 0,81 m Stiel und 0,022 m³ (ISO 7451 Inhalt) Löffel.

	Betriebsgewicht	Bodendruck
180 mm Gummiketten	1.110 kg	24 kPa (0,25 kgf/cm ²)

FÜLLMENGEN

Kraftstofftank	16,0 l
Motorkühlmittel	3,3 l
Motoröl	2,8 l

TIEFLÖFFEL-ARBEITSAUSRÜSTUNG

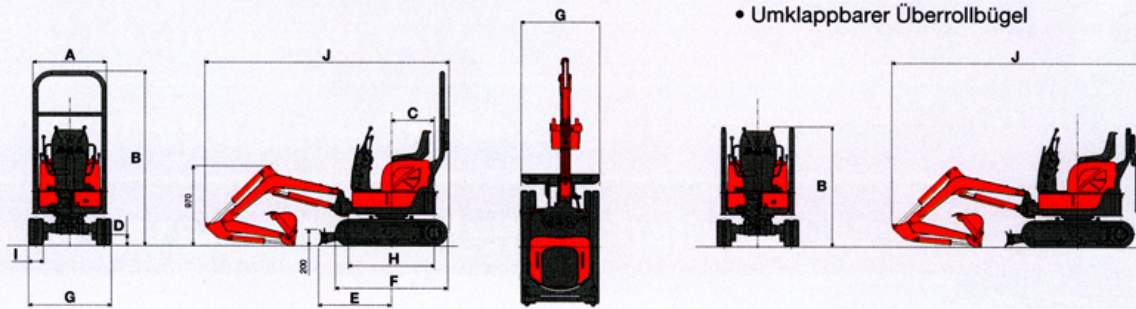
LÖFFEL

Inhalt	Breite		Anzahl der Zähne	Gewicht	Arbeitsausrüstung	
	Ohne Seitenschneiden	Mit Seitenschneiden			0,81 m Stiel	0,96 m Stiel
ISO 7451						
0,018 m ³	300 mm	320 mm	3	15,0 kg	A	A
0,022 m ³	350 mm	370 mm	3	16,2 kg	A	B
0,024 m ³	380 mm	400 mm	3	16,9 kg	B	B
Reißkraft					5,9 kN (610 kgf)	5,5 kN (570 kgf)
Losbrechkraft					11,7 kN (1.200 kgf)	11,7 kN (1.200 kgf)

A: Aushub allgemein

B: Leichte Aushubarbeiten

ABMESSUNGEN



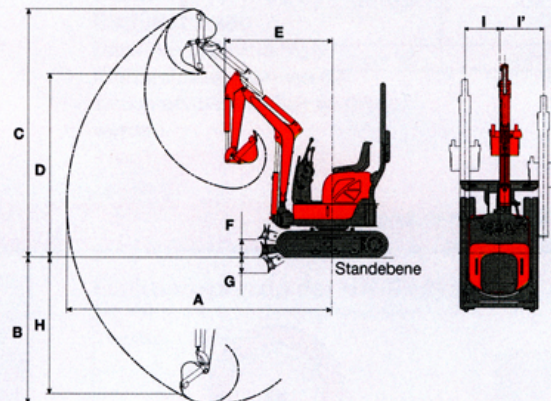
Hinweis:
Die Abbildung zeigt die Version ZX10U-2 mit 0,81 m Stiel und 180 mm Gummiketten.
Der Überrollbügel entspricht den Anforderungen der Norm TOPS (ISO12117).

Einheit: mm

	ZX10U-2
A Gesamtbreite	910
B Gesamthöhe (mit umgeklapptem Überrollbügel)	2.150 (1.450)
C Heckschwenkradius	830
D Mindestbodenfreiheit	130
E Horizontaler Planierschildabstand von Drehmitte	885
F Unterwagenlänge	1.360
G Unterwagenbreite (Laufwerk ausgefahren/eingefahren)	1.000 / 760
H Mitte Turasrad bis Mitte Leitrad	1.040
I Kettenplattenbreite	180
J Max. Transportlänge (mit umgeklapptem Überrollbügel)	2.970 (3.030)

Größen in Klammern beziehen sich auf eingezogene Laufwerke und angehobenes Planierschild.

ARBEITSBEREICHE



Hinweis:
Die Abbildung zeigt die mit 0,022 m³ Löffel, 0,81 m Stiel und 180 mm Gummiketten ausgestattete Version des ZX10U-2.

Einheit: mm

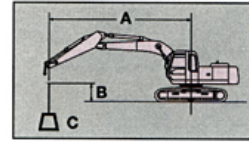
	ZX10U-2
A Max. Reichweite	3.220
B Max. Grabtiefe	1.780
C Max. Schnitthöhe	3.010
D Max. Schütthöhe	2.220
E Min. Schwenkradius (bei maximalem Auslegerversatz)	1.310 (1.100)
F Max. Planierschildhub über Boden	220
G Max. Planierschildeingriff	190
H Max. Vertikalwand	1.670
I / I' Auslegerversatz (Maximaler Auslegerversatzwinkel in °)	420 (55)/535 (65)

Größen in Klammern beziehen sich auf eingezogene Laufwerke und angehobenes Planierschild.

Metrische Abmessungen

Hinweise:

1. Angaben basieren auf ISO 10567.
2. Hubvermögen entspricht max. 75 % der Kipplast, wenn die Maschine auf festem, ebenem Grund steht oder 87 % der vollen Hubkraft.
3. Der Lastpunkt ist die Mittellinie des Löffelbolzens am Stiel.
4. *Ein (*) weist auf durch Hydraulikleistung begrenzte Hubkapazität hin.
5. 0 m = ebenerdig.



A: Ausladung
B: Lastpunkthöhe
C: Hubkraft

ZX10U-2 ÜBERROLLBÜGELVERSION, PLANIERSCHILD ANGEHOBEN

Einheit: 1.000 kg

Bedingungen	Lastpunkthöhe	Ausladung				Bei max. Reichweite		
		1,0 m		2,0 m		Hubkraft	Reichweite	Meter
		Hubkraft	Reichweite	Hubkraft	Reichweite			
Stiel 0,81 m	1,0 m			0,25	0,21	0,15	0,13	2,80
Gummiketten 180 mm	0 (Boden)			0,24	0,20	0,15	0,13	2,73
	-1,0 m	*0,73	0,61	0,24	0,20	0,23	0,19	2,10

ZX10U-2 ÜBERROLLBÜGELVERSION, PLANIERSCHILD ABGESENKT

Einheit: 1.000 kg

Bedingungen	Lastpunkthöhe	Ausladung				Bei max. Reichweite		
		1,0 m		2,0 m		Hubkraft	Reichweite	Meter
		Hubkraft	Reichweite	Hubkraft	Reichweite			
Stiel 0,81 m	1,0 m			*0,28	0,21	0,34	0,13	2,80
Gummiketten 180 mm	0 (Boden)			*0,38	0,20	0,35	0,13	2,73
	-1,0 m	*0,73	0,61	*0,27	0,20	0,54	0,19	2,10

ZX10U-2 ÜBERROLLBÜGELVERSION, PLANIERSCHILD ANGEHOBEN, LANGER STIEL

Einheit: 1.000 kg

Bedingungen	Lastpunkthöhe	Ausladung				Bei max. Reichweite		
		1,0 m		2,0 m		Hubkraft	Reichweite	Meter
		Hubkraft	Reichweite	Hubkraft	Reichweite			
Stiel 0,96 m	1,0 m			*0,25	0,18	0,14	0,10	2,93
Gummiketten 180 mm	0 (Boden)			0,23	0,16	0,14	0,10	2,86
	-1,0 m	0,77	0,50	0,23	0,16	0,20	0,14	2,27

ZX10U-2 ÜBERROLLBÜGELVERSION, PLANIERSCHILD ABGESENKT, LANGER STIEL

Einheit: 1.000 kg

Bedingungen	Lastpunkthöhe	Ausladung				Bei max. Reichweite		
		1,0 m		2,0 m		Hubkraft	Reichweite	Meter
		Hubkraft	Reichweite	Hubkraft	Reichweite			
Stiel 0,96 m	1,0 m			*0,26	0,18	0,31	0,10	2,93
Gummiketten 180 mm	0 (Boden)			*0,37	0,16	0,32	0,10	2,86
	-1,0 m	*0,86	0,50	*0,31	0,16	0,47	0,14	2,27

STANDARD AUSSTATTUNG

Die Standardausstattung ist vom Bestimmungsland abhängig. Bitte wenden Sie sich an Ihren Hitachi-Händler.

MOTOR

- Vorsteuerkreis-Anlassersperrschaltung (Motorstart-Sicherheitsschaltung)

HYDRAULIKSYSTEM

- Hydraulische Steuerhebel, vorgesteuert
- Vorsteuerkreis-Absperrhebel
- Zweistufiger Fahrtrieb
- Hydraulischer Zusatzkreis

FAHRERSTAND

- TOPS-Überrollbügel, umklappbar
- Sicherheitsgurt, Automatik
- 12 V-Steckdose
- Arbeitsscheinwerfer

UNTERWAGEN

- 180 mm Gummikettenplatten
- Planierschild

ARBEITSAUSRÜSTUNG

- HN-Buchsen
- 1,46 m Ausleger
- 0,81 m Stiel
- Unterwagenbreite verstellbar

SONDERAUSSTATTUNG

Die Sonderausstattung ist vom Bestimmungsland abhängig. Bitte wenden Sie sich an Ihren Hitachi-Händler.

FAHRERSTAND

- NS-Schlüssel (Neuer Standard)

ARBEITSAUSRÜSTUNG

- 0,96 m Stiel
- Tieföffel

Diese Spezifikationen können ohne vorherige Benachrichtigung geändert werden. Die Abbildungen und Fotografien zeigen die Standardmodelle und können Sonderausstattungen, Zubehör und alle Standardausstattungen mit einigen Farb- und Eigenschaftsunterschieden enthalten oder auch nicht. Lesen und verstehen Sie das Bedienungshandbuch vor dem Gebrauch, um einen einwandfreien Betrieb zu gewährleisten.